

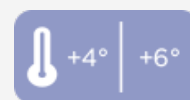
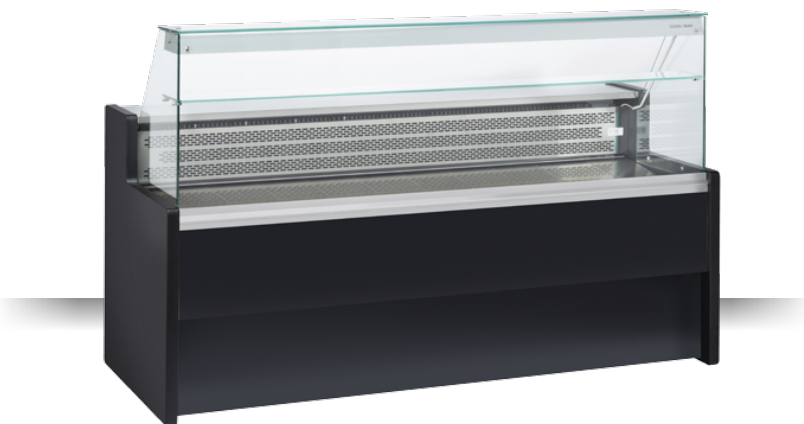
PRÉSENTOIRS | Comptoirs d'exposition

WTE 200

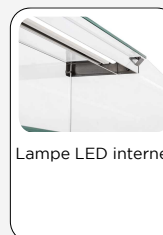
VITRINES RÉFRIGÉRÉES VERTICALES

▶ COMPTOIR DE SERVICE ASSISTÉ

▶ STATIQUE



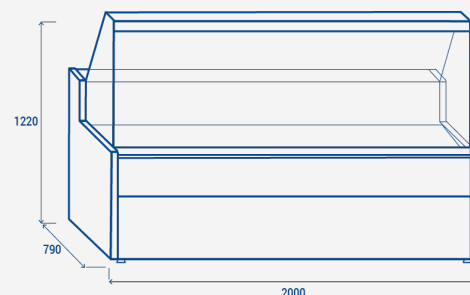
DÉTAILS



CARACTÉRISTIQUES GÉNÉRALES

- Comptoir réfrigéré pour le service assisté
- Dessus de travail en acier inoxydable
- Zone de présentation en acier inoxydable
- Refroidissement statique
- Évaporateur traité anti-corrosion
- Cycle de dégivrage automatique par arrêt du compresseur
- Thermostat numérique avec « ouverture de porte » et alarme de température élevée (Hi)
- Structure droite de la calotte en verre trempé
- Étagère intermédiaire en verre non réfrigérée
- Lampe LED interne (avec commutateur indépendant)
- Cuve isolé en mousse d'eau
- Pieds réglables N° 4
- Classe énergétique: -

DIMENSIONS DU PRODUIT



SPÉCIFICATIONS TECHNIQUES

Capacité	219 L
Température	M2 (-1°C-+7°C)
Consommation	4 kWh/24h
Puissance nominale	274 W
Niveau de bruit	59 dB(A)
Poids net	171 Kg
Poids brut	217 Kg
Dimensions extérieures (LxPxH mm)	2000x790x1220
Dimensions internes (LxPxH mm)	1900x500x220
Dimensions de l'emballage (LxPxH mm)	2100x850x1130
Quantités de chargement 20'/40'/40'HQ	12/26/26

CERTIFICATIONS

CE RoHS



COOL HEAD EUROPE
We make the world a cooler place



www.coolheadeurope.com